

#304 / 2019.12

室内设计
设计与装修

江苏（室内）杂志社 邮发代号：28-141 主编：王... 副主编：王... 编辑：王... 设计：王... 印刷：王... 发行：王... 地址：江苏... 电话：... 网址：...

id+c[®]

室内
设计与装修

#304/2019.12

ISSN 1005-7374
CN 32-1372 / TS

新生代设计师专辑

新生代设计师专辑 NEW GENERATION DESIGNER

北京爱马思艺术中心
曼谷AUBE婚礼场地
意大利跨境之家住宅
设计师熊星
西班牙FELANITX市政档案馆

¥ 35.00



id+c

01

边界

意大利跨境之家住宅

BORDER CROSSING HOUSE IN ITALY

设计 [意大利] Simone Subissati

“跨境之家”意大利安科纳附近一座衔接城市与乡村的小山之上。建筑与周围葱郁的草地景观融为一体。设计师希望通过该项目来探索“边界”的主题，并尝试寻找新的空间渗透形式。

设计师赋予住宅以简洁而原始的形态，将乡村传统住宅的建筑结构与各种实验性建筑经验相结合，创建了一个与众不同、具有强烈概念灵感的建筑。一部由费德里卡·比昂迪导演的电影短片《Rustico》就讲述了这座住宅的故事，探索它独特的“奢华”，一种不依赖炫耀和卖弄，而是对空间自由而灵活的运用。

这座东西向的长方形建筑，其顶部覆盖着不对称的双坡屋顶。其众多不同形状和功能的开口，使建筑变成了一个连接山地和私密家庭空间的装置。

设计师借跨境之家反思了居住空间，认为住宅依赖于它与室外环境的关系，并将视线从屋内向外延伸到极致的视野。设计师没有为住宅设计院子，因此没有任何围栏。跨境之家所坐落的地方有条极窄的小路蜿蜒在草地间，从这条小路可以到达不远的波尔维里吉镇，它和住宅一样成了整个草地环境中的一部分，共同呼吸生长。

一层用于起居，深红色的油漆覆盖在涂有防锈底漆的铁质构架上，成为空间的最大特点。二层部分由轻质框架结构搭建，并覆盖着微穿孔和预张膜，其纯白的用色很容易从一层的深红色中跳脱出来。此外，住宅中段的一部分体量被设计成完全开敞的格局，每当夜晚的时候，室内的灯光透过旁边的落地玻璃窗，将这里烘托得犹如白昼。

工程名称：意大利跨境之家住宅

坐落地点：意大利 安科纳

面积：350 m²

设计单位：Simone Subissati Architects

竣工时间：2019

摄影：Alessandro Magi Galluzzi,
Roberto Piccinni, Rossano Ronci,
Paolo Semprucci

01 远眺住宅

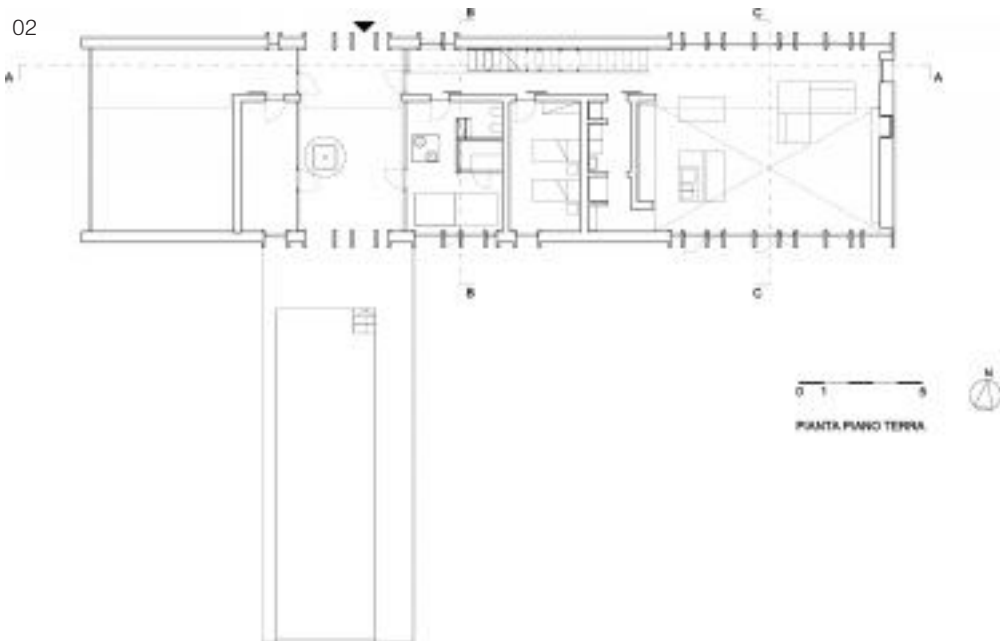
02 一层平面图

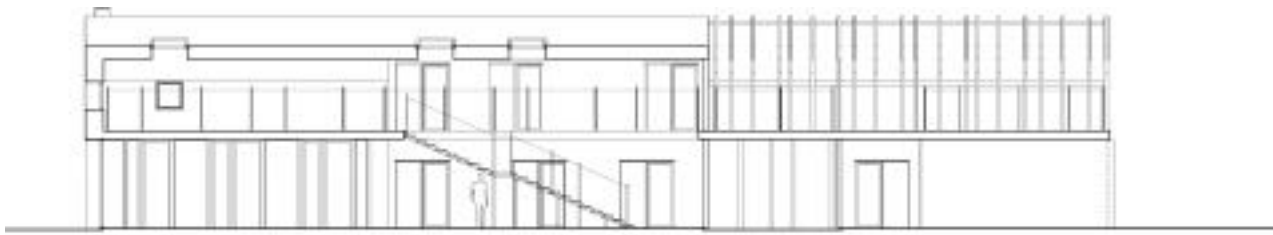
03 A-A剖面图

04 俯视图

05 二层方形窗

06 建筑外观





SEZIONE A-A
0 1 5 03



04



05



06

- 07、08 一层起居空间采光充足
- 09 一层盥洗空间
- 10 通向二层的白色楼梯
- 11 二层走廊



07



08

除了这处较大的开敞部分之外，设计师还在住宅立面和顶部做了很多方形像窗户一样的开口，这些开口使起居空间、厨房、SPA区域都与室外建立起直接的关联。令整个住宅看起来好像轻盈地漂浮在草地上，与之呈垂直分布的泳池也增强了这种视觉感，并让人联想到用于灌溉的集水池。

二层空间由一个结构简单的白色木质楼梯与一层相连，由此进入住宅最为私密的空间：主人卧室——在卧室中，设计师设计了一些视觉装置“横隔膜”，以取代传统的窗户。这些视觉装置虽然尺寸很小，但是由于窗框四边均覆盖了镜面，因此能产生令人惊讶的视觉效果，令室外景致一览无余。

设计师在材料和家具的选择上避开了通常来自灵感的引导，取而代之的是强烈的概念性，他为这个充满创造性的空间度身定制了专属家具，让人身在其中，感受到“永恒和开放的未来”。家具基本采用纯白蜡木，而门、辅助隔板，以及步入式衣橱、床头板等部分则采用松木预制板。厨房台面、水槽和洗手盆也是设计师定制产品，材质主要采用了水泥和石英石。





由于交叉通风以及烟囱效应,跨境之家回应了被动气候标准,寒冷的月份屋顶可以积聚热量,而在温暖的季节,则实现了室内空气的自然冷却。

顽皮诙谐的态度使设计师将跨境之家的设计视为一个“组装”的过程。从这个意义上来说,跨境之家渐渐变成了一个形而上学的元素,一种通过不断参照“记忆”和“游戏”来阐述乡村住宅的项目,它避开地域性,而选择了更为现代的先锋性。

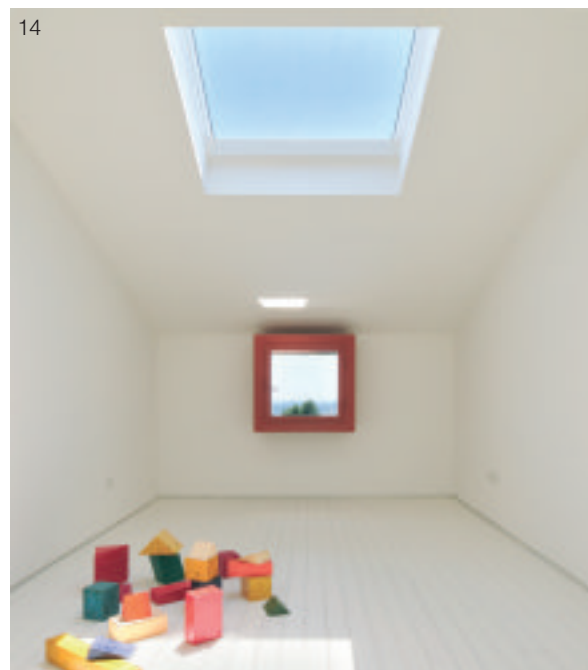
(编译:麦子)

收稿日期:2019.11.01

12



13



14



12 不同于普通窗户,这种小尺寸的装置可以带来更为广阔的视野

13 卧室

14 二层的各个开口

15 住宅中部的开敞部分